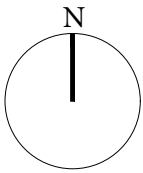




LEGENDA



STATO DI FATTO SUPERFICI TRASFORMATE

- RETE STRADALE ASFALTATA O SIMILARE 18.023 mq
- RETI E SUPERFICI SU MISTO, PIESTRISCO, SABBIA E RESIDUI MISTI 60.935 mq

STATO DI PROGETTO
RICONVERSIONE SUPERFICI TRASFORMATE IN PERCORSI
SOSTENIBILI CICLO-PEDONALE E MOBILITY HUB

- SOVRAPPOSIZIONE TRACCIATI SU RETE ASFALTATA, 6.860 mq
- SOVRAPPOSIZIONE TRACCIATI E MOBILITY HUB SU SUPERFICIE MISTA, 22.450 mq

STATO DI PROGETTO
RECUPERO E RIGENERAZIONE

- RIGENERAZIONE RETE ASFALTATA, 5.039 mq
- RIGENERAZIONE SUPERFICIE MISTA, 23.576mq
- AREE STABILI DI VEGETAZIONE AUTOCTONA DA VALORIZZATE CON INTERVENTI FORESTALI
- RECUPERO ARENILE SOGGETTO A CALPESTIO, 6.637 mq
- SENTIERI PEDONALI PER LA FRUIZIONE

COMUNE DI CAPACCIO PAESTUM

Provincia di Salerno
Area Lavori Pubblici



SVILUPPO SOSTENIBILE DELLA FASCIA COSTIERA:

RIQUALIFICAZIONE AMBIENTALE TORRE-LINORA

Progetto di fattibilità Tecnica ed Economica approvato con
[] Delibera di CC [] Delibera di GC [] Determinazione Dirigenziale
n. ____ del ____/____/____

RUP:
Ing. Federica Turi



PROGETTISTA:
Ing. Giovanni Vito Bello

SINDACO

Avv. Francesco Alfieri

VER. 1.0	VERSIONE INIZIALE	DATA __/__/__
VER. N. X	NOTE DI VERSIONE	DATA VERSIONE

FASE PROGETTUALE

PROGETTO DI
FATTIBILITÀ TECNICA
ED ECONOMICA

ELABORATI
PLANIMETRIA DI RECUPERO AMBIENTALE

DATA: NOVEMBRE 2023
SCALA: 1:4000
CODICE FILE: /PFTE/GR16

GR16